



04

Sala Petita | Sala Pequeña

La Sala Petita es presenta com un racó acollidor i versàtil, dissenyat per a esdeveniments més íntims, jornades de formació i reunions, proporcionant un ambient propici per a l'intercanvi d'idees i la col·laboració.

La Sala Petita se presenta como un rincón acogedor y versátil, diseñado para eventos más íntimos, jornadas de formación y reuniones, proporcionando un ambiente propicio para el intercambio de ideas y la colaboración.

Ubicació: planta baixa.

Capacitat: 15 persones

Superfície: 30 m²

Equipaments: Pantalla de 86" LG 86UL3J 4K sobre suport a rodes CHIEF CF-LPAUB.

*Connexió a través de cable HDMI o inalàmbrica (LG OneClickShare, Marmitek StreamS2Pro, Windows ScreenShare)

Ubicació: planta baixa.

Capacitat: 15 personas

Superfície: 30 m²

Equipaments: Pantalla de 86" LG 86UL3J 4K sobre soporte con ruedas CHIEF CF-LPAUB.

*Conexión a través de cable HDMI o inalámbrica (LG OneClickShare, Marmitek StreamS2Pro, Windows ScreenShare).





05

Sala Patronat | Sala Patronato

La Sala Patronat és un recinte multifuncional que s'ajusta a la realització d'esdeveniments de diversa naturalesa. Un enclau exclusiu destinat a albergar actes de diversa índole: socials i culturals així com reunions selectes.

La Sala Patronato es un recinto multifuncional que se ajusta a la realización de eventos de diversa índole. Un enclave exclusivo destinado a albergar actos de diferente naturaleza: sociales y culturales, así como reuniones selectas.

Ubicació: planta baixa.

Capacitat: 70 persones

Equipaments: Pantalla de 86" LG, 86UQ80006LB, UHD 4K, α7, Gen AI 4K, Smart tv, DVB-T2(H.265)

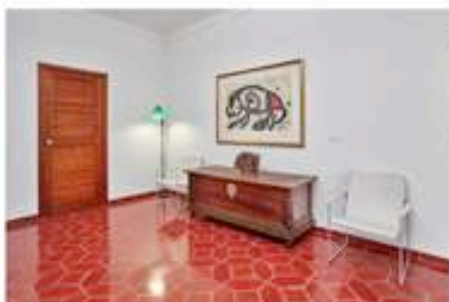
*Connexió a través de cable HDMI o inalàmbrica (LG OneClickShare, Marmitek StreamS2Pro, Windows SrenShare)

Ubicació: planta baixa.

Capacitat: 70 personas

Equipaments: Pantalla de 86" LG, 86UQ80006LB, UHD 4K, α7, Gen AI 4K, Smart tv, DVB-T2(H.265)

*Conexión a través de cable HDMI o inalàmbrica (LG OneClickShare, Marmitek StreamS2Pro, Windows ScreenShare).





06

Cuina | Cocina

Descobreix la nostra cuina industrial de 174 m², ideal per a formació, catering i restaurants acollidors. Equipada amb nevera/congelador, rentavaixelles, forn elèctric Rational, fregidora, planxa i 4 fogons, ofereix tecnologia de última generació per explorar noves fronteres gastronòmiques i crear experiències inoblidables, amb vistes al bosc.

Descubre nuestra cocina industrial de 174 m², ideal para formación, catering y restaurantes acogedores. Equipada con nevera/congelador, lavavajillas, horno eléctrico Rational, freidora, plancha y 4 fogones, ofrece tecnología de última generación para explorar nuevas fronteras gastronómicas y crear experiencias inolvidables, con vistas al bosque.

Ubicació: planta baixa.
Capacitat: 30 persones aprox.
Dimensions: 174 m²
Equipaments: Gelera-congelador, rentavaixelles, forn elèctric rational, cuina equipada amb fregidora, planxa i 4 fogons.

Ubicació: planta baixa.
Capacitat: 30 personas aprox.
Dimensiones: 174 m²
Equipaments: Nevera/congelador, lavavajillas, horno eléctrico Rational, freidora, plancha y 4 fogones.





07

Esplanada | Terraza

L'esplanada situada davant de la façana de Can Tàpera es presenta com un espai molt versàtil. Aquest lloc encantador a l'aire lliure és idoni per a recepcions elegants, còctels animats i emocionants concerts a l'aire lliure.

La explanada situada en frente a la fachada de Can Tàpera se presenta como un espacio muy versátil. Este encantador lugar al aire libre es idóneo para recepciones elegantes, cócteles animados y emocionantes conciertos al aire libre.



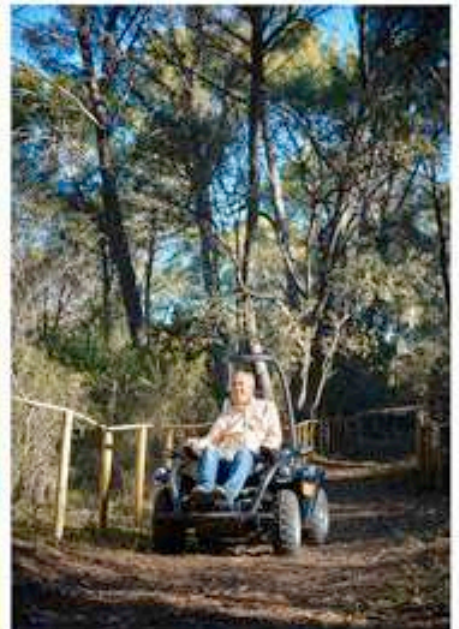
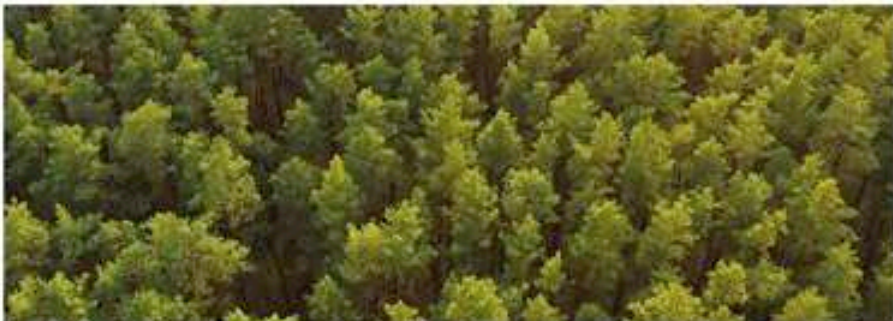


08

Bosc | *Bosque*

Una joia natural a la ciutat de Palma. Amb una extensió de més de 233 mil metres quadrats, aquest bosc esdevé un refugi per a la biodiversitat. L'indret, protegit com ANEI (Àrea Natural d'Especial Interès), destaca pel seu elevat valor ecològic i educatiu. Adaptat per a persones amb mobilitat reduïda.

Una joya natural en la ciudad de Palma. Con una extensión de más de 233 mil metros cuadrados, este bosque se convierte en un refugio para la biodiversidad. El lugar, protegido como ANEI (Área Natural de Especial Interés), destaca por su elevado valor ecológico y educativo. Adaptado para personas con movilidad reducida.





Can Tàpera

fundaciosanostra.es

Carrer Can Tàpera, 5 - 07015 Palma

fundacio@fundaciosanostra.es

+34 971595980